



Orientierung schafft Dynamik

Consulting, Training & Software
für höchste Performance
in Gesundheitsunternehmen

Kompetenzen

„Es ist nicht wenig Zeit, die wir haben, sondern es ist viel Zeit, die wir nicht nutzen.“

Seneca

Wir richten unsere Kraft darauf, Ihnen Zeit zu verschaffen:

Als Freiraum, um mit stets hochwertiger Patientenversorgung wirtschaftlichen Erfolg zu gestalten.

Wir arbeiten mit:

- Training
- Prozessdesign und
- Software für das IT-gestützte Teamlernen

Unsere Philosophie:

Die beste Beratung macht den Berater zum Coach und den Kunden stark.

Wir nehmen Ihnen mit pragmatischen und effizienten Lösungen Arbeit ab. So schaffen wir Ihnen die Freiheit, innovative Konzepte umsetzen zu können. Den Weg von der Idee zur erfolgreichen Umsetzung zeigen wir Ihnen gerne:

Wir haben unsere langjährige Beratungserfahrung genutzt, um ein standardisiertes und leicht vermittelbares Vorgehen zur Performanceverbesserung zu entwickeln. Das Ergebnis ist **>DyPro<**.

Basis dieses **Gesamtkonzeptes** sind

1. **Training**, das Ihnen und Ihren Teams die notwendigen Werkzeuge in die Hand gibt, Veränderungen aktiv voranzutreiben und
2. **Controllinglösungen**, die Ihnen täglich zeigen, wo Sie in Ihrem Entwicklungsprozess stehen.

Wir werden

- Ihnen mit unserer Erfahrung aus vielen Projekten zur Seite stehen,
- Ihnen Lösungen für eine nachhaltige Steuerung Ihres Erfolges bereit stellen,
- die Prozesskompetenz Ihrer Mitarbeiter stärken.

Wir wünschen uns, dass Sie uns Verantwortung übernehmen lassen: für Impulse, die Ihren Teams die Kraft geben, Veränderung zu leben.



KOMPETENZEN & INHALT 2

CONSULTING / TRAINING

Snapshot	3
>DyPro<	4 - 5
Planet Healthcare	6
Fitness Package Medizincontrolling	7

SOFTWARE

FA-Qlik und OP-Qlik	8
QS-Qlik	9
QSR-Qlik	10
Labor-Qlik	11

Focus

Potentiale einer Abteilung

Wir bringen mit:

- Den Blick des erfahrenen Diagnostikers
- Den Werkzeugkoffer für die gezielte Analyse

Benefit

- Standardisiertes Vorgehen sichert Vollständigkeit
- Darstellung der wichtigsten Optimierungspotentiale
- Maßnahmenplan sorgt für direkten Nutzen
- Kostengünstig, kompakt und schnell

Highlights

- Ablaufgestaltung innerhalb der Abteilung
- Schnittstellenfunktion

Der Snapshot ist eine kostengünstige Möglichkeit, den „Status“ einer Abteilung Ihres Krankenhauses zu analysieren. Im Focus stehen dabei die Potentiale bei Planung und Schnittstellenmanagement.

Die Analyse nimmt Stellung:

- Aktuelle Prozessgestaltung
- Infrastruktur
- Organisation der Unterstützungsprozesse und Arbeitsvor- und Nachbereitung
- Dokumentationsstrategie
- IT-Nutzung
- Interaktion mit den Bettenstationen
- Außenrepräsentation
- Sonstige Auffälligkeiten
- Lösungsvorschläge

Durch die Analyse Ihrer Leistungsdaten, gezielte Interviews und die Visitation vor Ort ist es möglich, die wichtigsten Optimierungspotentiale in kurzer Zeit zu erfassen.

Ziel ist die Erstellung eines Potential-Profiles der Abteilung zur Planung eines priorisierten Maßnahmenplans.

Kompakt, treffend und schnell - nutzen Sie den Snapshot als wendiges Instrument Ihres Managements.



Prozessdefizite und unsauber definierte Schnittstellen verzehren immer noch die teuren Ressourcen Personal, Zeit, Räume und Investitionen. Sie zu erkennen und zu quantifizieren ist meist aufwändig und teuer. Sie abzubauen verlangt Veränderungen, auch bei den Mitarbeitern.

>DyPro< ist eine softwaregestützte Methode der kostengünstigen Prozessoptimierung. Eine schnelle Amortisation ist gesichert. Durch gezielte Einbindung der Mitarbeiter in Analyse, realistische Optimierung, Umsetzung und Supervision wird ein schneller und nachhaltiger Erfolg erzielt. Sie können die knappen Ressourcen jetzt besser einsetzen und: Ihre Mitarbeiter machen mit!



Ziel

Reduzierung der Prozesskosten durch bessere Personalauslastung, optimierte Verteilung von Tätigkeiten, Vermeidung von Leerlaufzeiten, Doppelarbeiten, fehlender Abstimmung und unnötiger Tätigkeiten. Optimierte, aufeinander abgestimmte Abläufe reduzieren dauerhaft die Kosten und verbessern die Qualität. Die Nachhaltigkeit garantiert ein konsequentes Prozesscontrolling. Innovationskompetenz wird zum Rüstzeug Ihrer Teams.

Ablauf

- Interviews zur Erhebung der häufigsten/wichtigsten Behandlungsprozesse
- Validierung durch Datenanalyse
- Training der Mitarbeiter
- Mehrdimensionale Multimomentaufnahme
- Erstellung simulationsfähiger Modelle auf Basis valider, gemessener Daten
- Analyse der Optimierungspotentiale
- Interne Abstimmung und Commitmentprozess
- Implementierung
- Prozesscontrolling

Focus

Prozessdesign von der Analyse bis zur Optimierung als Maßnahme zur Personalentwicklung

Benefit

- Verbesserung der Abläufe der betrachteten Abteilungen
- Senkung der Prozesskosten
- Steigerung der Qualität
- Kostensenkung durch Steigerung der Prozesskompetenz
- Kostengünstig durch Eigenleistung

Highlights

- Innovationsschub
- Entlastung knapper Ressourcen
- Schnelle Amortisation



>DyPro< als Befähigungskonzept

Erste Woche: >DyPro<-Training

- Einführung in Krankenhausmanagement und Theorie der Prozessoptimierung
- Umsetzung in **Planet Healthcare**
- Einführung in die >DyPro<-Methodik
- Kommunikations- und Interaktionstraining

Zweite Woche: Prozessbeobachtung und Multimomentaufnahme

- Analyse einer anderen Abteilung mit Unterstützung von klinisch tätigen Teams als Berater
- Prozessmodellierung mit dem Kompetenzteam
- Diskussion von Optimierungspotentialen

Dritte Woche (3 Tage): Optimierungsvorschlag

- Erstellung der Präsentation mit Handlungsanweisungen
- Stellungnahme der analysierten Abteilung

Anschluss

- Automatisiertes Prozesscontrolling zum Monitoring der Verbesserung
- Unterstützung im Paten-System

Erkenntnis

Die Analyse zeigt, wie viel Arbeitszeit dem Arzt bei Veränderung der Organisation für die Patienten bliebe. Sie macht klar, wie man durch Prozessoptimierung **dem Ärztemangel begegnen** kann, ohne die Patientenprozesse zu gefährden. **Teure Fehlentscheidungen**, umständliche und lange Erhebungen und destruktive Diskussionen werden vermieden.

Die **Prozesskosten pro Fall** werden bestimmt, die Erfolge von >DyPro< in € und Cent ermittelt.

Ergebnis

Das hoch standardisierte Konzept von >DyPro< bietet **Transparenz** über die analysierten Prozesse. Schwachstellen werden deutlich.

Simulationsmodelle bilden die Diskussions- und Entscheidungsgrundlage für

- sichere,
- integrierend optimierte,
- kostenminimierte Prozesse
- auf objektiver und quantifizierter Grundlage.

Die spürbare Entlastung der Ärzte von patientenfernen Tätigkeiten ist einer der Gründe für die Verbesserung der Behandlungsprozesse.

>DyPro< folgt dem Grundsatz:

Die beste Beratung macht den Berater zum Coach und den Kunden stark.



Planet Healthcare ist ein **betriebswirtschaftliches Training:**

Es macht die Bedeutung der betriebswirtschaftlichen Steuerung eines Krankenhauses **auch für Nichtökonom** transparent.

Während der **zweitägigen Brettspiel-Simulation** übernehmen jeweils drei bis vier Teilnehmer die Rolle des Führungsteams und müssen die Zukunft ihres Krankenhauses im Wettbewerb mit anderen Häusern innerhalb eines eng umkämpften Marktes sichern.

Sie **erstellen G&V** sowie **Bilanz** und präsentieren die wichtigsten **Finanzkennzahlen** in einer Bilanzpressekonferenz.

Sie treffen **strategische Entscheidungen** und erfahren nicht nur **Zielkonflikte der Geschäftsführung, sondern auch die Konsequenzen ihrer Schritte** über mehrere Geschäftsjahre.



Bei der Unternehmenssimulation schlüpfen Ärzte zwei Tage lang in die Rolle des Geschäftsführers eines Krankenhauses.

Referenzen

- Asklepios Klinik Barmbek, Hamburg
- Magrathea Informatik GmbH, Hannover
- KMS Information & Organisation GmbH
- iSoft Deutschland GmbH

Focus

Betriebswirtschaftliches Training anhand einer Krankenhaus-Brettspiel-Simulation

Benefit

- Verstehen betriebswirtschaftlicher Zusammenhänge auch für "Nichtbetriebswirte"
- Schaffen einer Verständigungsebene zwischen Verwaltung und klinischen Mitarbeitern
- Innovationsklima schaffen
- Teambuilding
- Spaß

Highlights

- Das Krankenhaus auf einem Brett
- "Be-greifen" von Betriebswirtschaft
- Beliebige Szenarien simulierbar



Focus

Contentorientierte QlikView®-Programmierung

Das Paket

- 1,5 Tage Einsteigerseminar:
Daten einladen, formatieren und die ersten Kalkulationen sind kein Problem
- **Trainingsaufgaben** um das Gelernte zu vertiefen.
- 1,5 Tage **Aufbauseminar**:
Repetitorium, dann Übung von Datenverknüpfung, komplexeren Formeln und Präsentation von Ergebnissen
- Pointiertes **Trainingshandbuch** zum Nachschlagen

Highlights

- IT-Kompetenz als Weg zum tieferen Verstehen von Daten und Fakten
- Zeitersparnis

Das Fitness-Package MC ist ein Training, bei dem Sie Ihr eigenes „Performance-Qlik light“ erstellen und dabei lernen,

- **sicher** mit QlikView® umzugehen und
- Ihre Daten in einem neuen Licht zu sehen.

Erzeugen Sie einmalig Ihre Analysen am Beispiel Ihres §21-Datensatzes und

- lernen dabei Ihre eigenen Daten in völlig neuer Tiefe kennen.
- trainieren Sie den Umgang mit QlikView®, das Sie von sich wiederholenden Arbeiten an Kalkulationen befreit.
- erfahren Sie, wie Sie in nicht gekannter Geschwindigkeit interessante Details heranzoomen und diskutieren können.

Der Input lohnt sich, denn einen Monat später heißt es:
Neue Daten einladen - fertig ist die Analyse.

Ihr neu gewonnenes Wissen können Sie natürlich auf jeden beliebigen Datensatz Ihres Hauses anwenden.

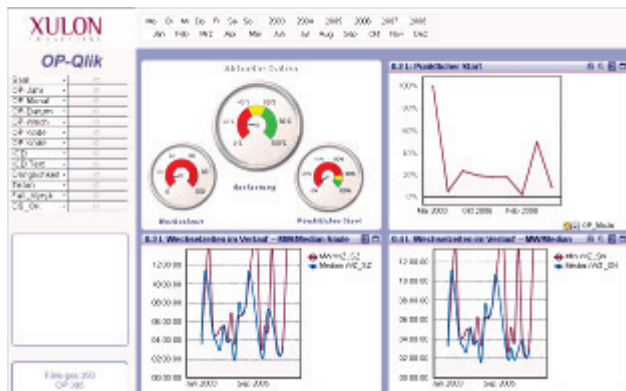
Das Resultat:

Sie haben endlich Zeit, um auf die Fakten hinter den Daten zu wirken.



FA-Qlik und OP-Qlik

Diese Qliks ermöglichen Ihnen jederzeit einen Einblick in die Prozesseffizienz einer der teuersten Abteilungen Ihres Hauses.



OP-Qlik - Managementsummary

Die Analysen berücksichtigen die wichtigsten Kriterien:

- Patienten
- Saal
- OPS
- Diagnose
- Plan- und Ist-Zeiten
- Aufnahmeart und Dringlichkeit

FA-Qlik und OP-Qlik stellen zusätzlich alle exportierten Felder für Auswertungen zur Verfügung und bieten die Möglichkeit, weitere Parameter z.B. aus dem Krankenhausinformationssystem zu integrieren.

Begleiten Sie FA- oder OP-Qlik durch einen entsprechenden Snapshot, der Ihnen über die reine Datenlage hinaus Hinweise auf Verbesserungspotentiale gibt. Deren Umsetzung monitoren Sie dann wiederum mit Qlik-Kompetenz.

QlikView für höchste Performance

Focus

Zeitnahe Analyse der Effizienz im OP oder in Ihrer Funktionsabteilung wie Endoskopie oder Herzkatheterlabor

Benefit

- Alle relevanten Kennzahlen auf einen Blick
- Effiziente Steuerung der Planung
- Freies Clustern von Patientengruppen
- Kontinuierliche Prozesssteuerung

Highlights

- Verknüpfung mit Fremddaten möglich
- Export möglich, z.B. Excel, HTML, etc.
- Möglichkeiten zu standardisiertes Reporting vorbereitet
- Optional: Snapshot



Focus

Unterjährige QS-Analysen auf Basis des BQS-Datensatzes

Benefit

- Qualitätssteigerung durch frühzeitige Information
- Vermeidung zusätzlichen Aufwands durch externe Nachfragen oder strukturierten Dialog
- Kostenreduzierung durch Vermeidung von Fehldokumentation

Highlights

- alle QS-Erfassungs-Systeme
- Daten bleiben im Haus
- Verknüpfung mit Fremddaten möglich
- X-Check
- Vergleich mehrerer Häuser und Fachabteilungen
- eigene Referenzwerte



Er wird mit enormem Zeitaufwand erfasst und birgt einen Schatz zur Steuerung der Behandlungsprozesse: Der BQS-Datensatz.

- Wie entwickelt sich der Bedarf an Eigenblut und Fremdblut?
- Erfolgt die Indikationsstellung zur Herzkatheter-Untersuchung leitliniengerecht?
- Welche Fälle sollten in der QM-Konferenz besprochen werden?

QS-Qlik schafft direkten Nutzen aus dem BQS-Daten-„Schatz“.

Die Funktionen

- Unterjährige Auswertung des exportierten BQS-Datenbestandes
- Unabhängig von der Erfassungssoftware
- Darstellung Ihrer Ergebnisse in Bezug auf den bundesweiten Referenzwert des Vorjahres
- Schnelle Übersicht über auffällige Indikatoren in der Steuerzentrale
- Detaillierte Darstellung auch im zeitlichen Verlauf
- Freies Clustern von Patientengruppen
- Ansicht der dokumentierten Felder für einen Fall
- Selektion der auffälligen Fälle
- Export selektierter Fälle in z.B. Excel
- Einfache Erweiterung der Auswertungen nach Ihrem Bedarf
- Optional: Integration von KIS-Daten

Ihr Benefit

- Nutzung des **BQS-Datensatzes** als **Frühwarn- und Steuerungssystem** für Ihre Behandlungsqualität
- Lernen durch regelmäßiges Feedback
- Erkennen von Risiken und deren Ursachen
- Unabhängig von Erfassungssoftware
- **Darstellung des Einzelfalls**
- Kenntnis der Daten vor Veröffentlichung
- Eigenständige Erweiterung der Auswertungen möglich
- **Einblick in die Algorithmen**

Zusatzmodule

X-Check

- Inhaltlicher Abgleich der BQS-Daten mit den §21-Daten

Träger-Benchmark

- Interner Vergleich mehrerer Häuser eines Trägers

QlikView für höchste Performance

Sie wollen Qualitätssteuerung für alle Ihre Patienten? Nutzen Sie Ihre Routinedaten, um Ihre Behandlungsqualität zu steuern.

QSR-Qlik setzt auf Routinedaten auf, um ein breiteres Bild der Behandlungsqualität wiederzugeben.



Darstellung im zeitlichen Verlauf

Die Darstellung gibt nicht nur den Status wieder, sondern stellt vielmehr die Entwicklung der Qualität in den Fokus.

Das Anbinden zusätzlicher Datenquellen, so z.B. labor- oder medizintechnischer Leistungsdaten, ist nach Absprache möglich.

QlikView für höchste Performance

Focus

Unterjährige QS-Analysen auf Basis des §21-Datensatzes

Benefit

- Qualitätssteigerung durch frühzeitige Informationen
- Erkennen von Risikopotentialen
- Kostenreduzierung durch Vermeidung von Fehldokumentationen

Highlights

- KIS-unabhängig
- Daten bleiben im Haus
- Verknüpfung mit Fremddaten möglich
- eigene Referenzwerte



Labor-Qlik

Focus

Zeitnahe Analyse des Leistungsgeschehens im Labor

Benefit

- kurzfristige Informationen über die Leistungsentwicklungen
- Auslastungsinformationen von Arbeitsplätzen und Geräten
- Zeitnahe Steuerung des Leistungsgeschehens
- Verbesserte Einweisersteuerung

Highlights

- Labor
- Abrechnung
- Mikrobiologie
- Datenquelle: Alle Laborsysteme der MCS AG

Labor-Qlik analysiert die Daten der Laborsysteme der MCS.

MCS



Basierend auf QlikView gibt er Auskunft über die Entwicklung der Untersuchungsdaten, der Abrechnung und der Mikrobiologie.

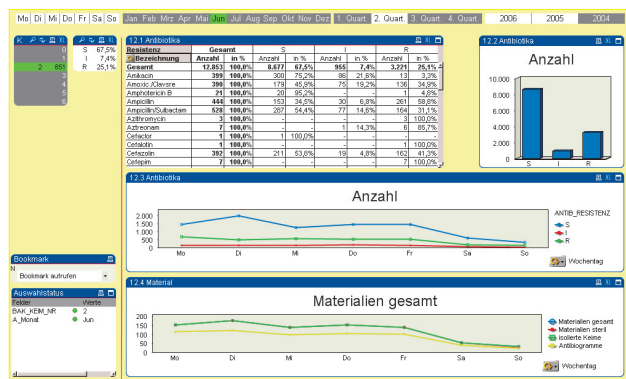
Die Abrechnungsanalyse des vianova Datenmanagers zeigt Ihnen, welche Ihre umsatzstärksten Einsender und Leistungsbereiche sind und unterstützt Sie so bei der **ökonomischen Steuerung** Ihres Labors.

Analysen z.B. nach Arbeitsplätzen und Einweisern ermöglichen eine effiziente Bewertung und **Steuerung der Laborabläufe**. Die Auslastung der Arbeitsplätze wird transparent.

Neben einer tabellarischen Darstellung werden alle Analysen auch grafisch aufbereitet. Auch die Entwicklung im Zeitverlauf ist schnell erkennbar.

Auch **medizinische Fragen** werden beantwortet, so z.B. Übersichten für die Mikrobiologie nach Keimspektrum und Antibiotika-Resistenz.

SOFTWARE



Mikrobiologie

QlikView für höchste Performance



XULON Consulting GmbH

Kontor Hamburg

Katharinenstraße 30

20457 Hamburg

Fon: +49 (0)40 / 298 13 283

Fax: +49 (0)40 / 298 13 267

info@xulon-consulting.de

www.xulon-consulting.de

Weitere Informationen finden Sie unter www.xulon-consulting.de

Fotos:

©Axel Heuting/PIXELIO/ : Seite 1

©Horst/PIXELIO/ : Seite 2

©Marcus Stark/PIXELIO/ : Seite 3

©Uwe-Weber/PIXELIO/ : Seite 4

©tokamuwi/PIXELIO/ : Seite 5

©sprossel1952/PIXELIO/ : Seite 7

©Lutz Kadner/PIXELIO/ : Seite 8

©Axel Eisersdorff/PIXELIO/ : Seite 9

©Huber/PIXELIO/ : Seite 10

©Marcus Stark/PIXELIO/ : Seite 11

©x-ray-andi/PIXELIO/ : Seite 12